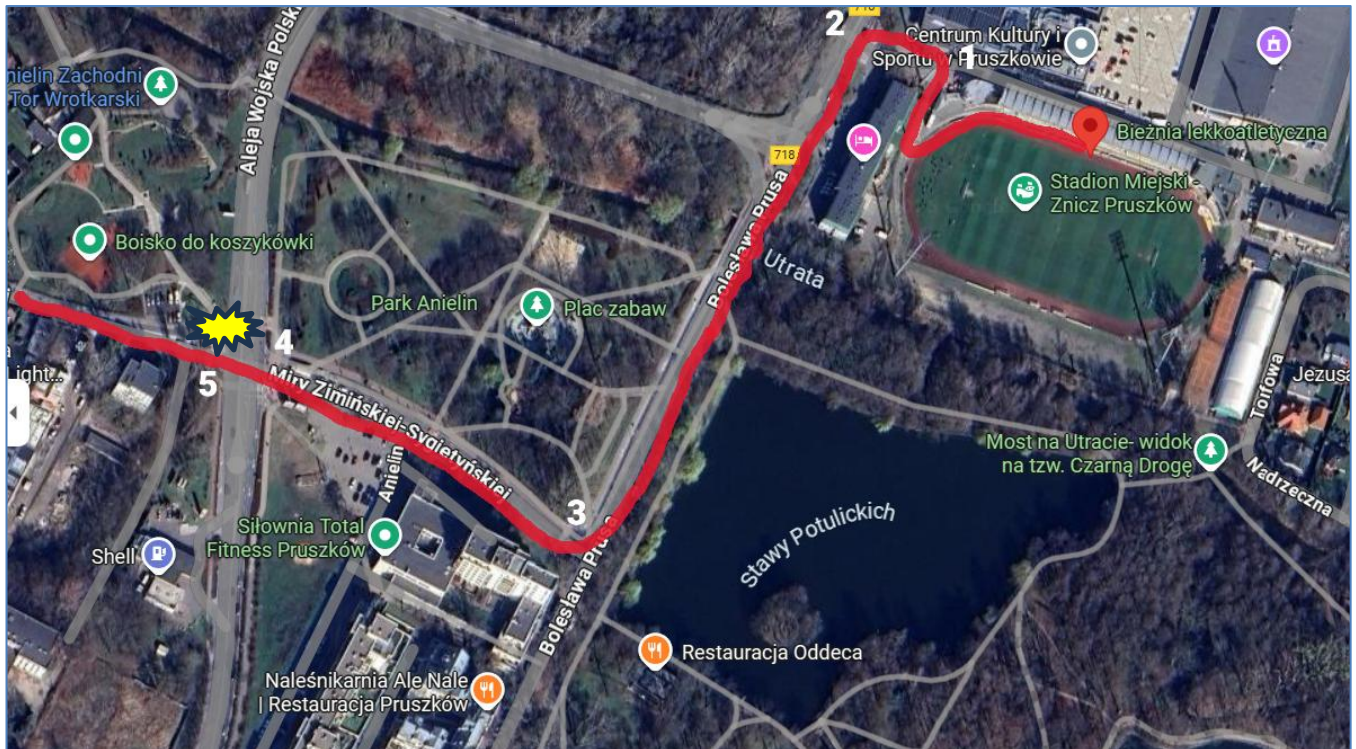


Pruszkowski Bieg Żbika na 10 km

9 listopada 2025

Mapa nr 1 strefa „START” – zabezpieczenie trasy, punkty newralgiczne rozstawienie wolontariuszy



12.00 - Start bieżnia stadion „Znicz”

12.00 – 12.02 - teren wewnętrzny, wybiegnięcie bramą przy hotelu Anton, wbiegnięcie na droge 718 lewą stroną jezdni

12.02 – 12.05 wbiegnięcie w ulicę Miry Zimińskiej Sygietyńskiej bieg prawą stroną /dopuszczony ruch od czoła/,

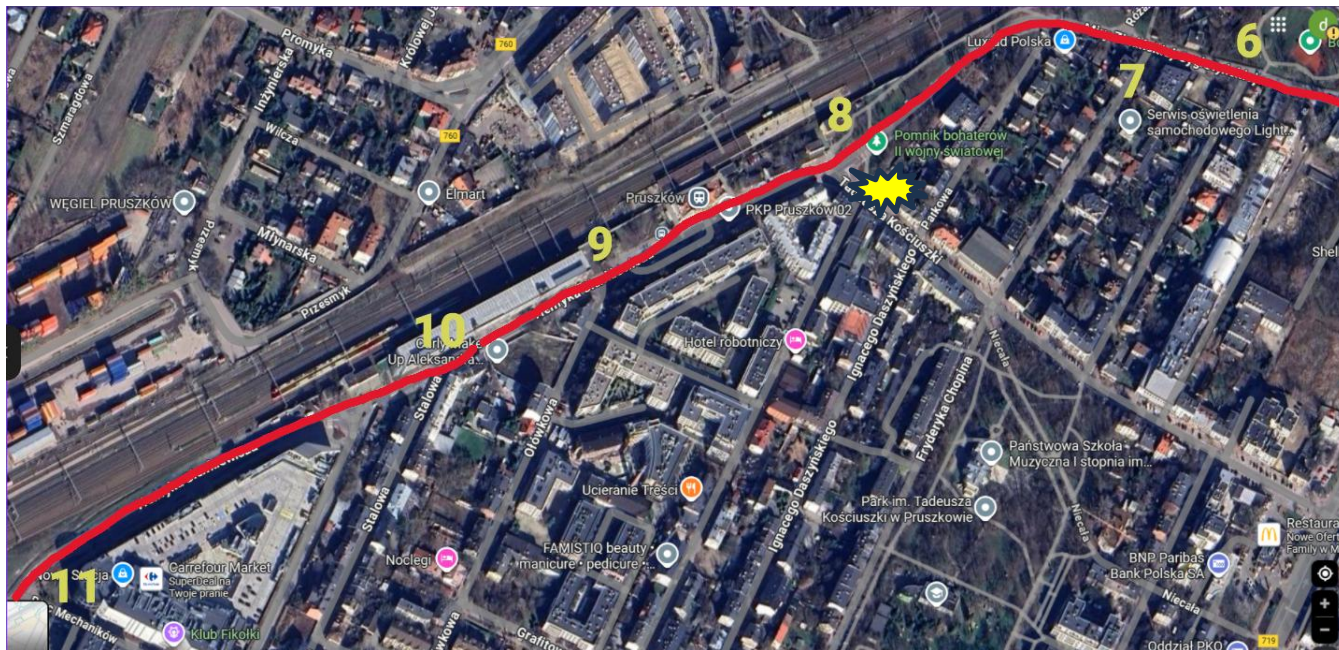
12.04 – 12.11 ulica Miry Zimińskiej Sygietyńskiej bieg prawą stroną /dopuszczony ruch od czoła/,



Pruszkowski Bieg Żbika na 10 km

9 listopada 2025

Mapa nr 2 strefa „PKP” – zabezpieczenie trasy, punkty newralgiczne rozstawienie wolontariuszki



12.04 – 12.11 ulica Miry Zimińskiej Sygietyńskiej bieg prawą stroną /dopuszczony ruch od czoła
12.06 – 12.14 ulica Sienkiewicza, bieg prawą stroną /dopuszczony ruch od czoła/



Pruszkowski Bieg Żbika na 10 km

9 listopada 2025

Mapa nr 3 strefa „TUNEL” – zabezpieczenie trasy, punkty newralgiczne rozstawienie wolontariuszy



12.08 – 12.23 ulica Przytorowa bieg prawą stroną /dopuszczony ruch od czoła

12.10 – 12.27 ulicą Gomulińskiego następnie drogą wewnętrzną w ulicę Działkową wbiegamy w tunel, następnie obiegamy rondo na ulicy Błomskiej, wracamy ulicą Działkową,



Pruszkowski Bieg Żbika na 10 km

9 listopada 2025

Mapa nr 4 strefa „OSIEDLE” – zabezpieczenie trasy, punkty newralgiczne rozstawienie wolontariuszy



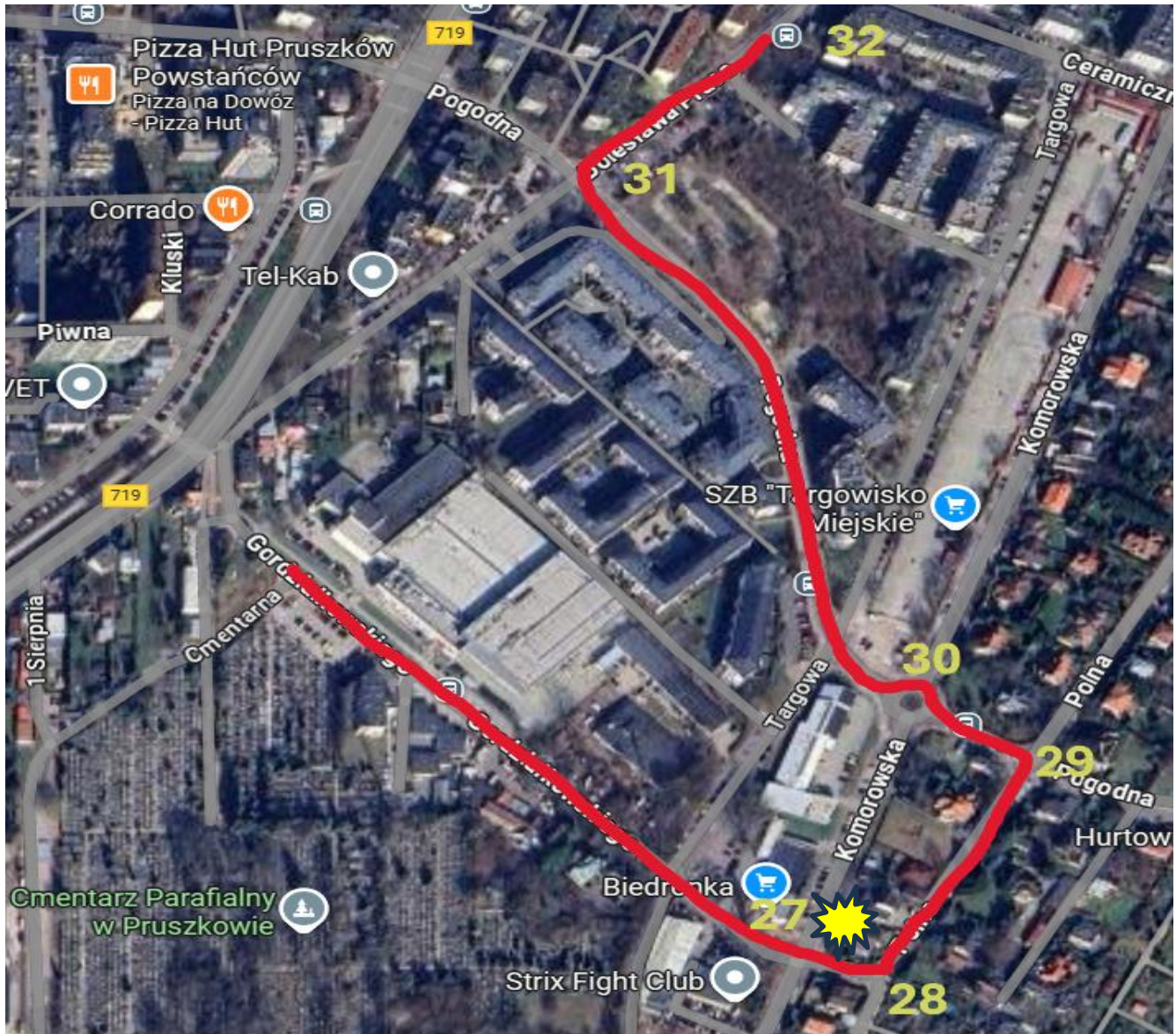
12.12 – 12.33 ulicą Działkowa do ronda Turbinowego w drodze 719,
12.15 – 12.37 wbiegnięcie w ulicę Przy Księżycu następnie w ulicę Emancypantek do ulicy Wokulskiego.
12.17 – 12.42 wbiegnięcie w ulicę Zasławskiej, następnie w ulicę Plantową oraz w ulicę 1-sierpnia
następnie w Cmentarną do ulicy Gordziałkowskiego



Pruszkowski Bieg Żbika na 10 km

9 listopada 2025

Mapa nr 5 strefa „TARG” – zabezpieczenie trasy, punkty newralgiczne rozstawienie wolontariuszy



12.19 – 12.46 ulica Gordziałkowskiego do skrzyżowaniu z ulicą Komorowską dalej w ulicę Polną do ulicy Pogodnej bieg prawą stroną /dopuszczony ruch od czoła/

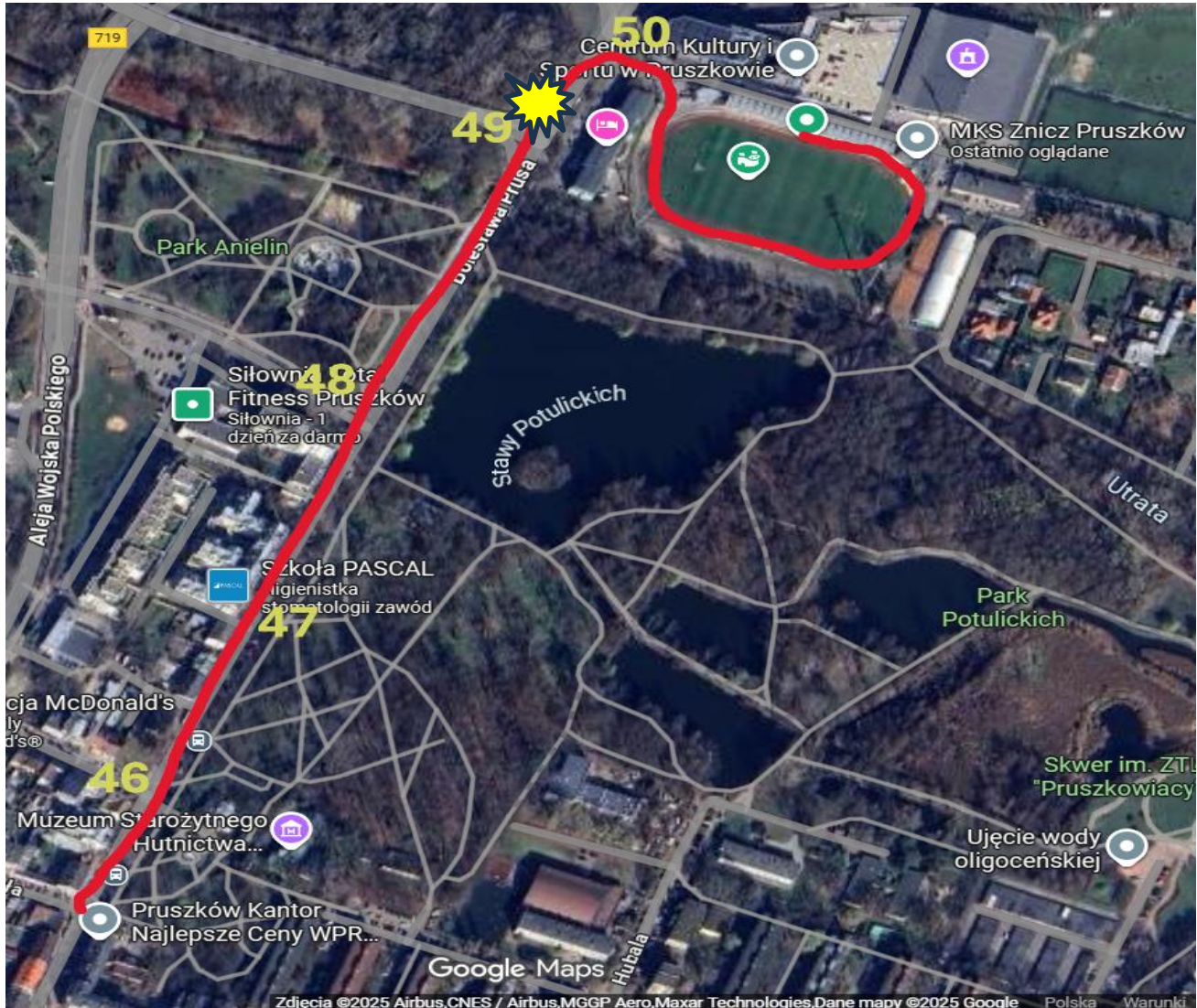
12.22 – 12.50 ulica Pogodną do ulicy Prusa bieg prawą stroną /dopuszczony ruch od czoła/



Pruszkowski Bieg Żbika na 10 km

9 listopada 2025

Mapa nr 7 strefa „FINISZ” – zabezpieczenie trasy, punkty newralgiczne rozstawienie wolontariuszy



12.32 – 13.08 ulicą Prusa do skrzyżowania z Bohaterów Warszawy droga wojewódzka nr 718 bieg prawą stroną /dopuszczony ruch od czoła/

12.34 – 13.12 ulica Bohaterów Warszawy droga nr 718 do wbiegnięcia na teren CKIS przy hotelu Anton

12.35 – 13.15 Finisz Bieżnia stadionu „Znicz”

